

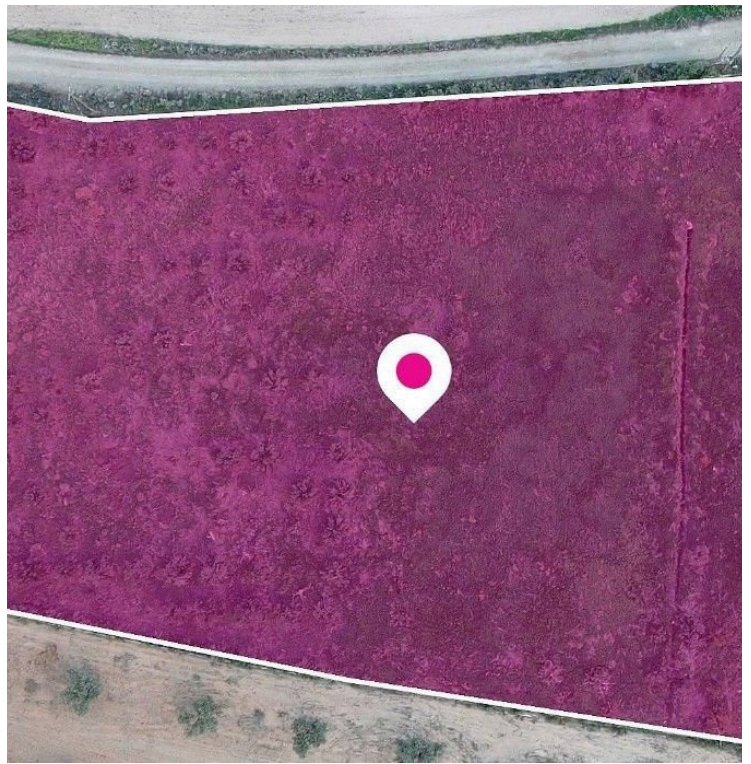
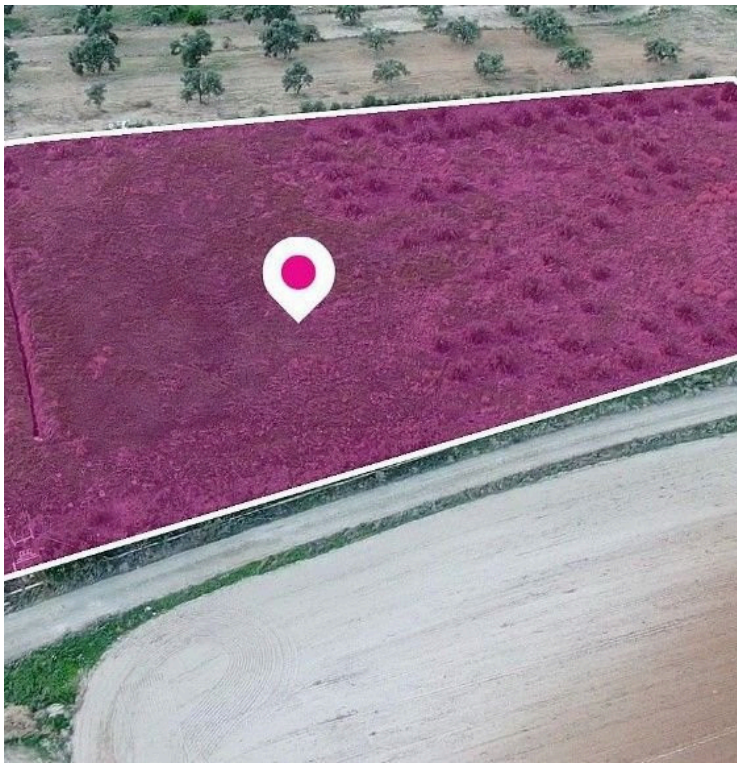
#62108

Residential Field in Latsia, Nicosia

 Latsia, Nicosia

€740,000 +VAT





ΠΡΟΣΟΧΗ/ATTENTION

Πληροφορίες όπως τιμές ακινήτων και/ή διαθεσιμότητα ακινήτων που επισυνάπτονται στην ιστοσελίδα μας δεν είναι δεσμευτικές και δίνεται να

Overview

Specifications

Area

 8938 m²

Type	Development Land	Title deed	Yes
------	-------------------------	------------	------------

Description

8938 m² Residential field with an area of 8.938 sq.m. in total with a rectangular shape, a flat surface and access through a registered road with a total road frontage of approximately 125m.

Within the field, there is a ground-floor house located at the Southwest corner of the property which is considered obsolete.

Zone: Kα9

Building coefficient: 40%

Coverage: 25%

Floors: 2

Height: 10m

Frontage: 125 m



ΠΡΟΣΟΧΗ/ATTENTION

Πληροφορίες όπως τιμές ακινήτων και/ή διαθεσιμότητα ακινήτων που επισυνάπτονται στην ιστοσελίδα μας δεν είναι δεσμευτικές και δίνεται να

Additional information

Features

Connected to electric mains

Easy access to highway

Easy access to main roads

Planning zones

Zone	Cover factor	Build factor	Max height	Max floors	Affected percentage
Ka9	25%	40%	10 m	2	100%



ΠΡΟΣΟΧΗ/ATTENTION

Πληροφορίες όπως τιμές ακινήτων και/ή διαθεσιμότητα ακινήτων που επισυνάπτονται στην ιστοσελίδα μας δεν είναι δεσμευτικές και δίνεται να